



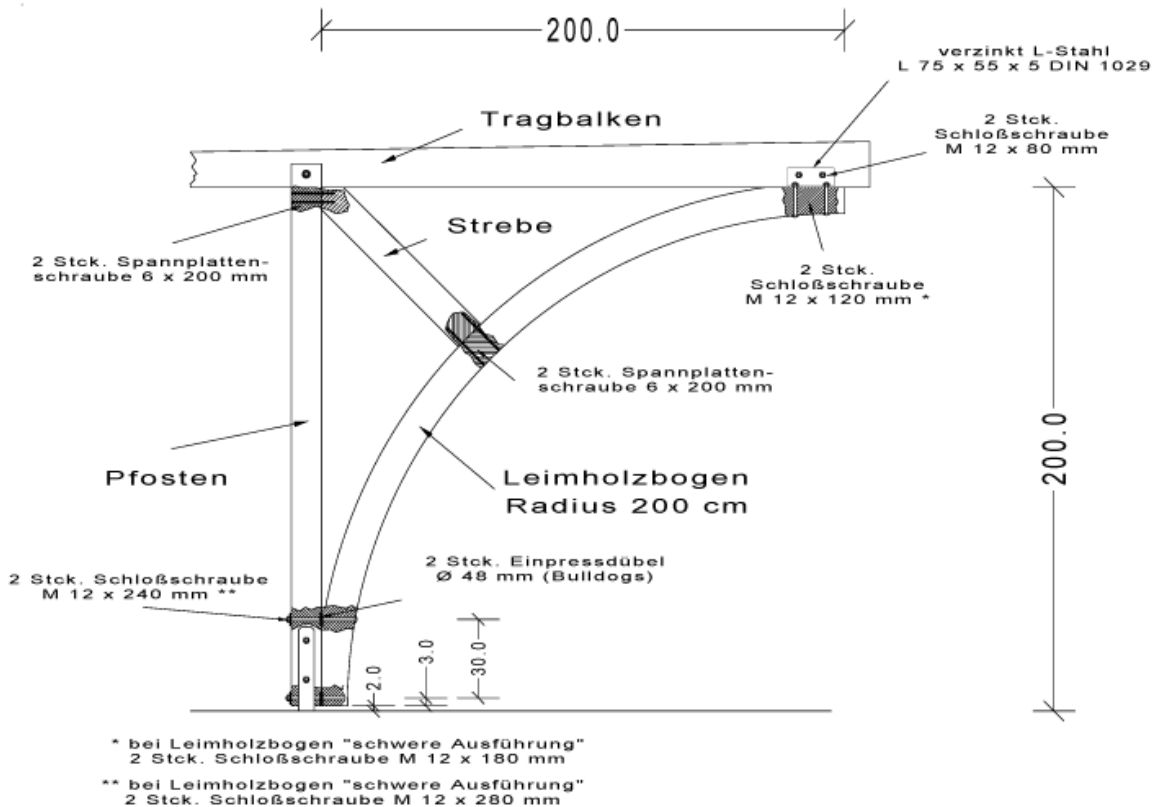
Einbauanleitung

Montageanleitung für Leimholz Rundbögen im Carport

Grundlage für die Montage des Carports ist grundsätzlich die Bauzeichnung.

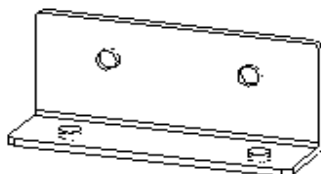
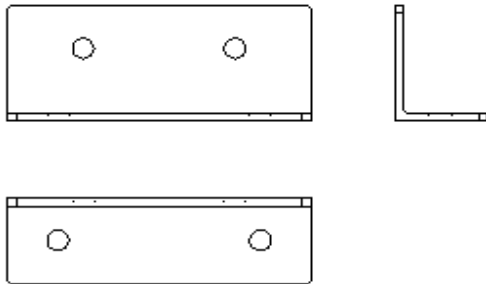
Bitte lesen Sie die Aufbauanleitung und die Bauzeichnung vor der Montage.

Montage des Leimholz Rundbogens



Der Leimholzbogen wird mit zwei Schloßschrauben M 12 x 240 mm und Einpressdübel (Bulldogs), bei der schweren Ausführung des

Am Tragbalken wird der Bogen mit dem verzinkten L-Stahl 75 x 55 x 5 DIN 1029, 75er-Schenkel und Schloßschrauben M 12 x 80 mm verbolzt. Die schmale Seite des L-Stahls liegt auf dem Leimholzbogen auf, siehe Skizze.



L-Stahl 75 x 55 x 5 DIN 1029

Leimholzbogen M 12 x 280 mm, am Carportpfosten befestigt.

Achtung:

Unter Umständen muss der Leimholzbogen vor Ort gekürzt werden. Erst anhalten, dann einbauen. Vor Montage des Leimholzbogens muss der Tragbalken nach oben vorgespannt werden. Benutzen Sie hierzu einen Holzpfosten o. ä. und drücken den Tragbalken ca. 2 – 4 cm hoch. Der Tragbalken muss vorerst in dieser Position verbleiben.



Jetzt wird der Leimholzbogen gemäß Skizze montiert. Im Zustand der Vorspannung wird der Bogen mit dem L-Stahl und Schloßschrauben M 12 x 120 mm, bei der schweren Ausführung des Leimholzbogen M 12 x 180 mm verbolzt.

Die erforderliche Strebe 11 x 11 x 90 cm muss bauseits passend zugesägt und mit insgesamt 4 Spax / Torx – Schrauben 6 x 200 mm befestigt werden.

